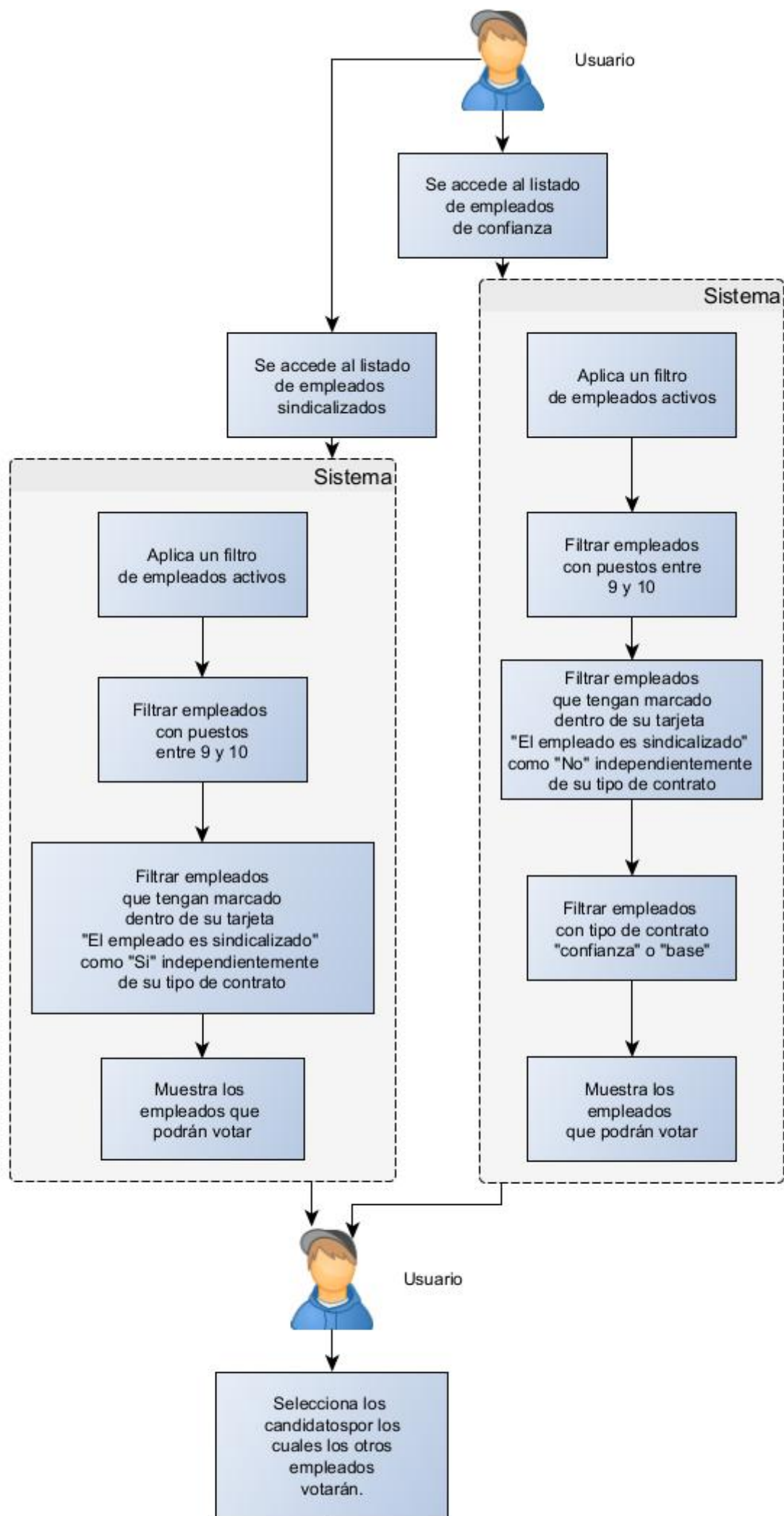


Configuración de una votación

Flujo de configuración

El usuario que pueda acceder a la configuración de los empleados, puede comenzar como desee, incluso, y una vez activas, las votaciones, incluso pueden realizarse al mismo tiempo, sin ningún problema, dado que el sistema es lo suficientemente inteligente para determinar cuando un empleado es sindicalizado, y sobre que empleados puede votar, y cuando un empleado es de confianza y sobre que empleados podrá votar, visualicemos el siguiente flujo.



Como se puede notar, el **SIADIF** determina de manera automática cuando un empleado es sindicalizado y cuando es de confianza, ésto lo realiza también al momento de la votación, por tanto, el sistema, de manera inteligente, guarda prácticamente dos votaciones:

- Votaciones para sindicalizados
- Votaciones para empleados de confianza

Revisión #2

Creado Wed, Mar 22, 2023 5:28 PM por **Ivan Alvarado**

Actualizado Fri, Jul 14, 2023 8:31 PM por **Ivan Alvarado**